



STADTWERKE AMBERG



## Effiziente Energiekonzepte - Chancen für kommunale Stadtwerke?

wt09



wissen  
schaftstag

metropolregion nürnberg

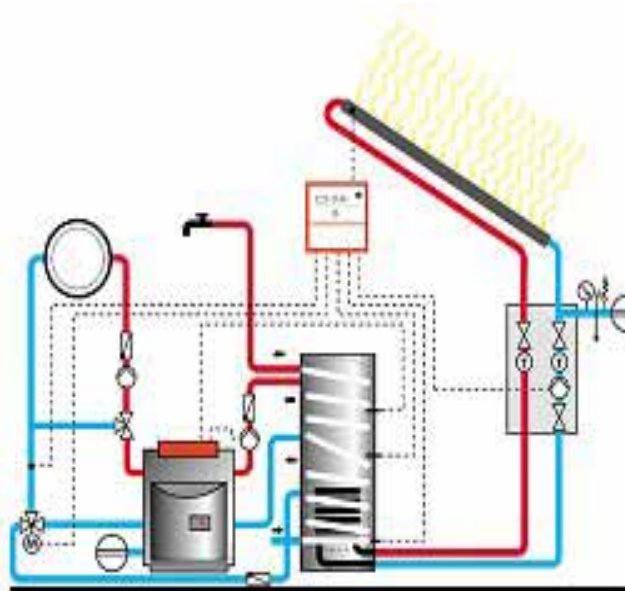
Wissenschaftstag Metropolregion Nürnberg,  
Amberger Congress Centrum, 26. Mai 2009

# Gliederung

---

- ▶ Einführung
- ▶ Stadtwerke Amberg GmbH
- ▶ Projektbeispiel
- ▶ Fazit

## ► Energieeffizienz

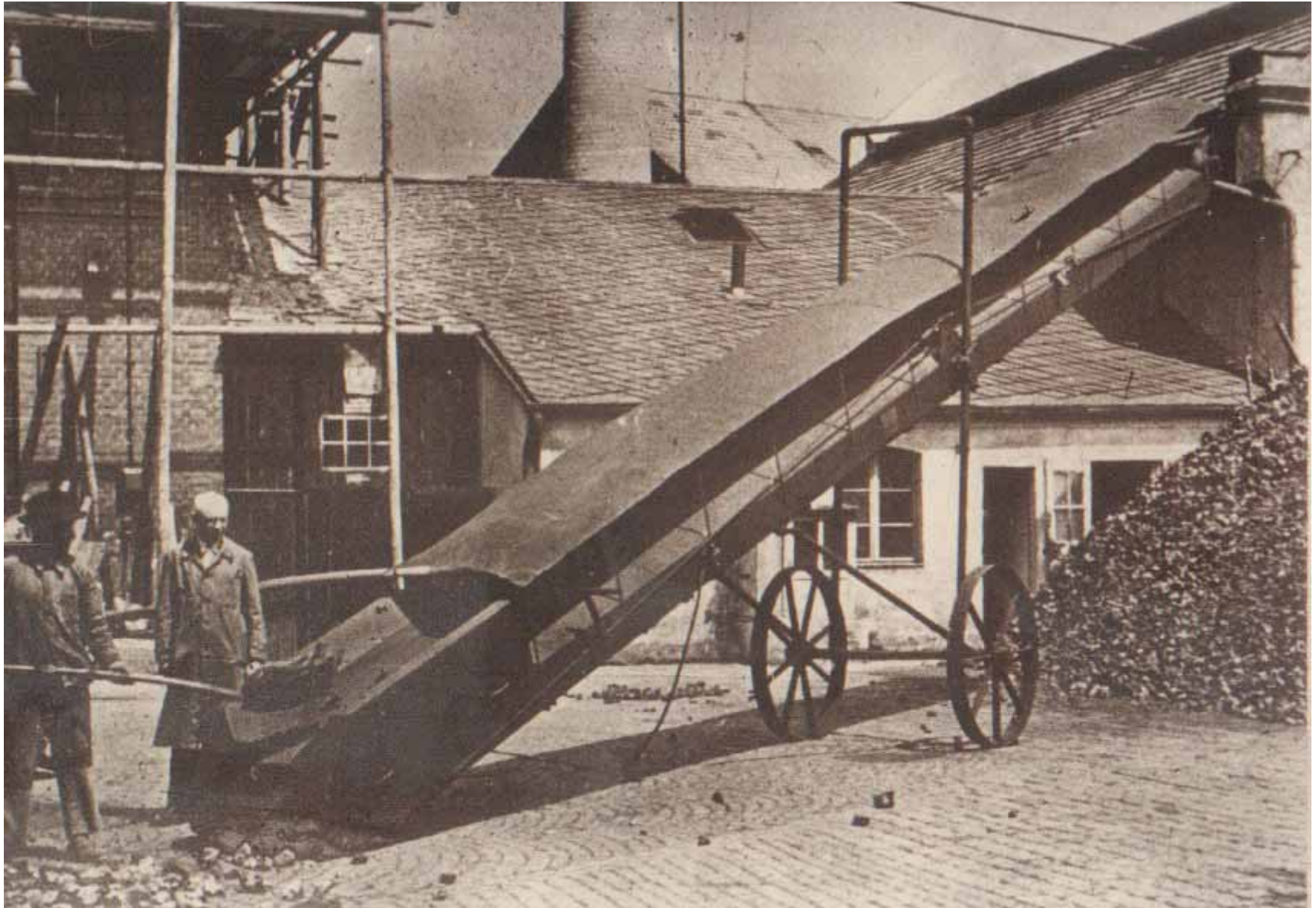


## ▶ Stadtwerke - Gestern



# Einführung









# Stadtwerke Amberg GmbH



- ▶ ca. 140 Mitarbeiter/innen
- ▶ Strom – Gas – Wärme – Wasser – Bäder – Parkgaragen
- ▶ 100% Tochter der Stadt Amberg



servicestark  
und vor der tür



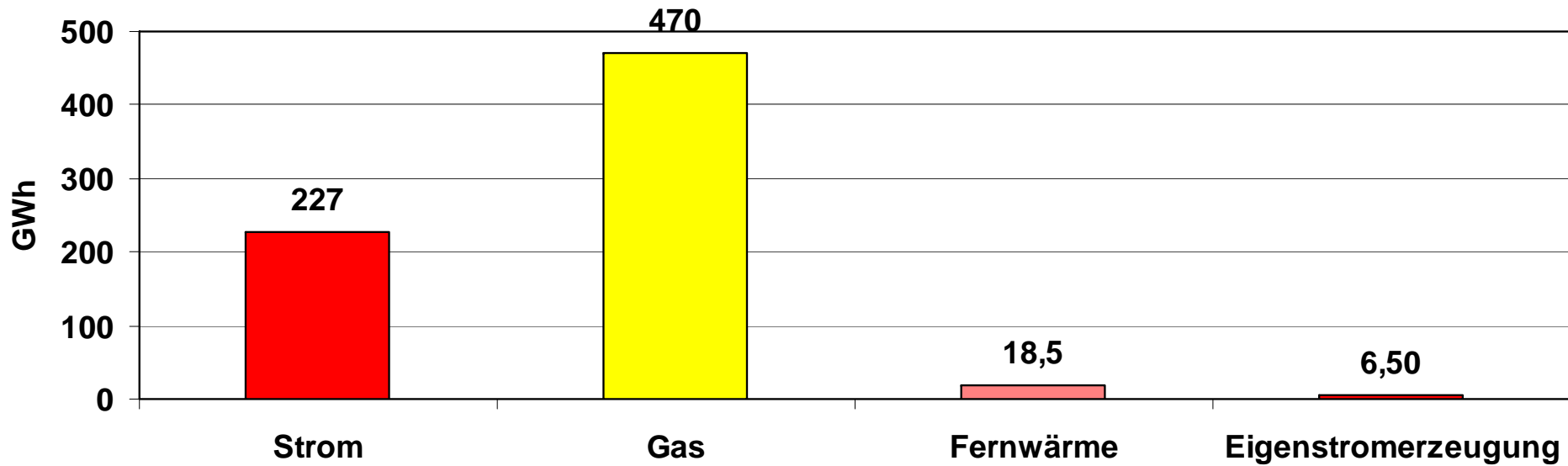
**STADTWERKE AMBERG**

STROM GAS WÄRME WASSER BÄDER



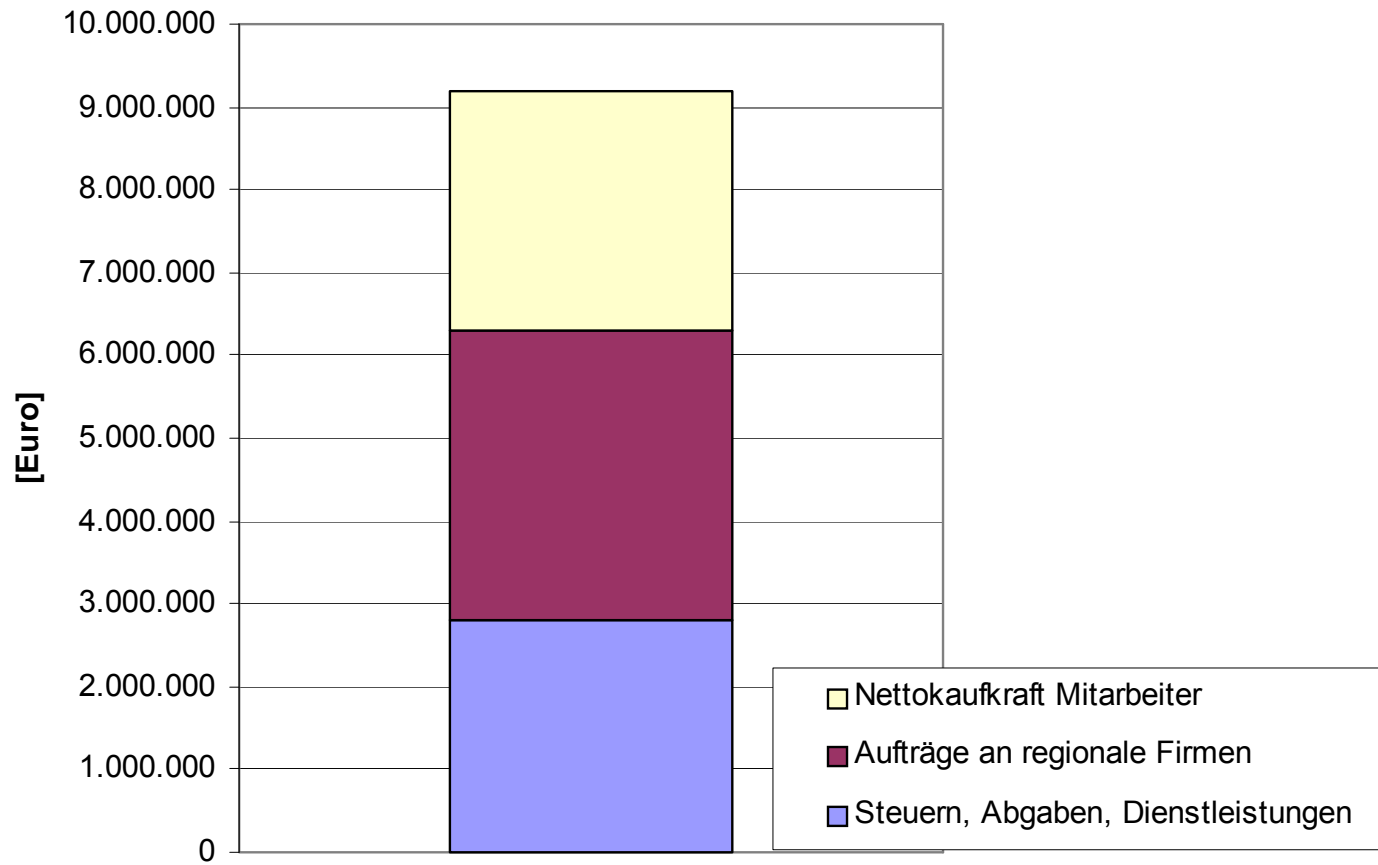


## ► Daten 2008



- ca. 3.200.000 m<sup>3</sup> Trinkwasser / Jahr
- über 500.000 Badbesucher pro Jahr
- Ausbildungsbetrieb
- Kultur- und Sportstiftung

## ► Standortbilanz 2008



## ► Regionale Wertschöpfung über 9 Mio. Euro

## Zukünftige Chancen & Risiken?

---

- ▶ Liberalisierung Energiemarkt
- ▶ Anreizregulierung
- ▶ Energieeinsparverordnung
- ▶ Erneuerbare-Energien-Gesetz (EEG)
- ▶ Erneuerbare-Energien-Wärmegegesetz (EEWärmeG)
- ▶ GabiGas
- ▶ GeliGas
- ▶ Eigenenergieerzeugung i.d.R. gering
- ▶ .....



# Eigenenergieerzeugung



▶ Projektbeispiel „Industriegebiet Amberg Nord“

# Projektbeispiel Industriegebiet Amberg Nord

## ► Projektpartner





# Projektbeispiel Industriegebiet Amberg Nord

## ► Projektpartner



# Projektbeispiel Industriegebiet Amberg Nord



► Projektförderung

Bayerisches Ministerium für

Wirtschaft, Infrastruktur, Verkehr und Technologie

## ▶ Aufgabenstellung

Ist-Analyse der Betriebe

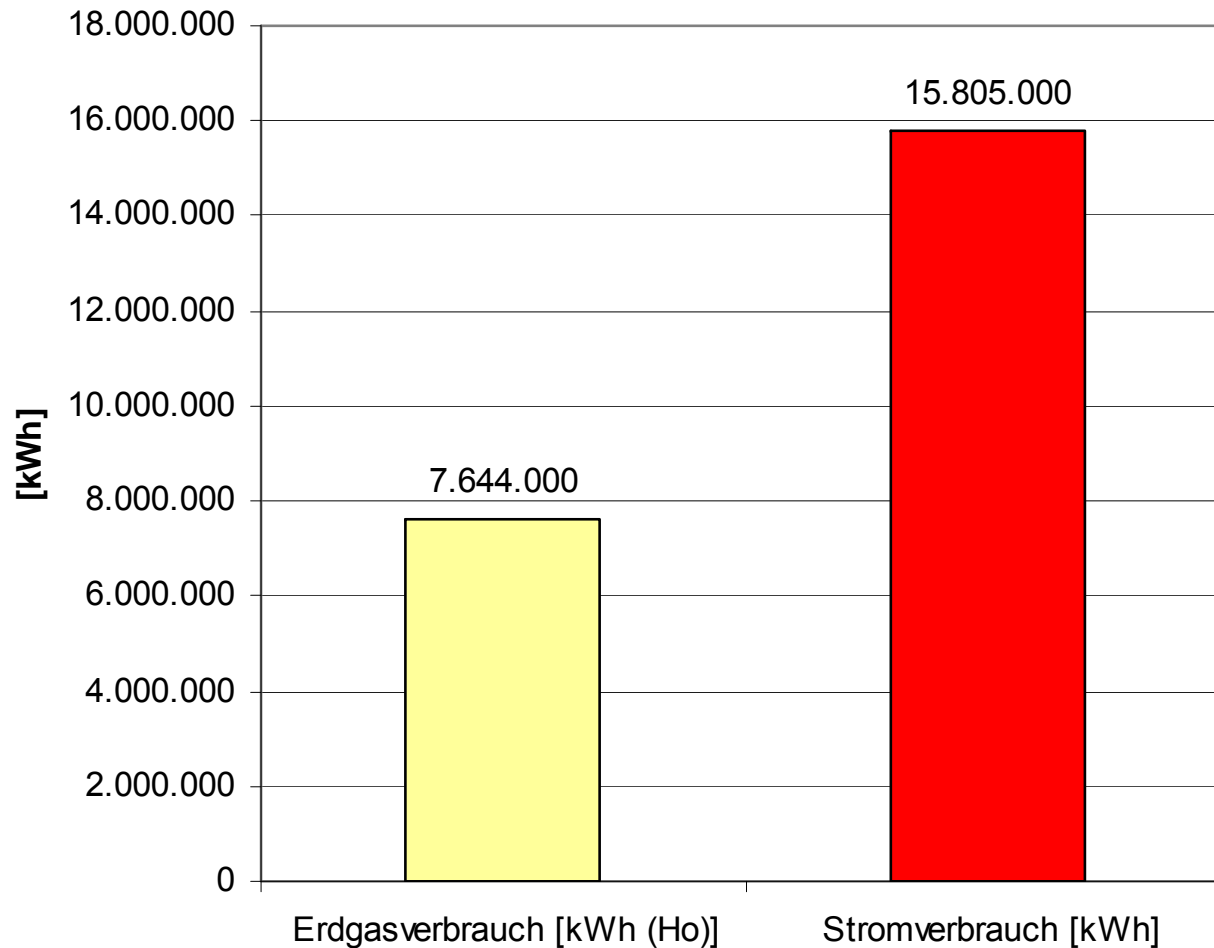
Prüfung interne Wärmeerzeugung /-verteilung

Erarbeitung von Energieerzeugungsvarianten

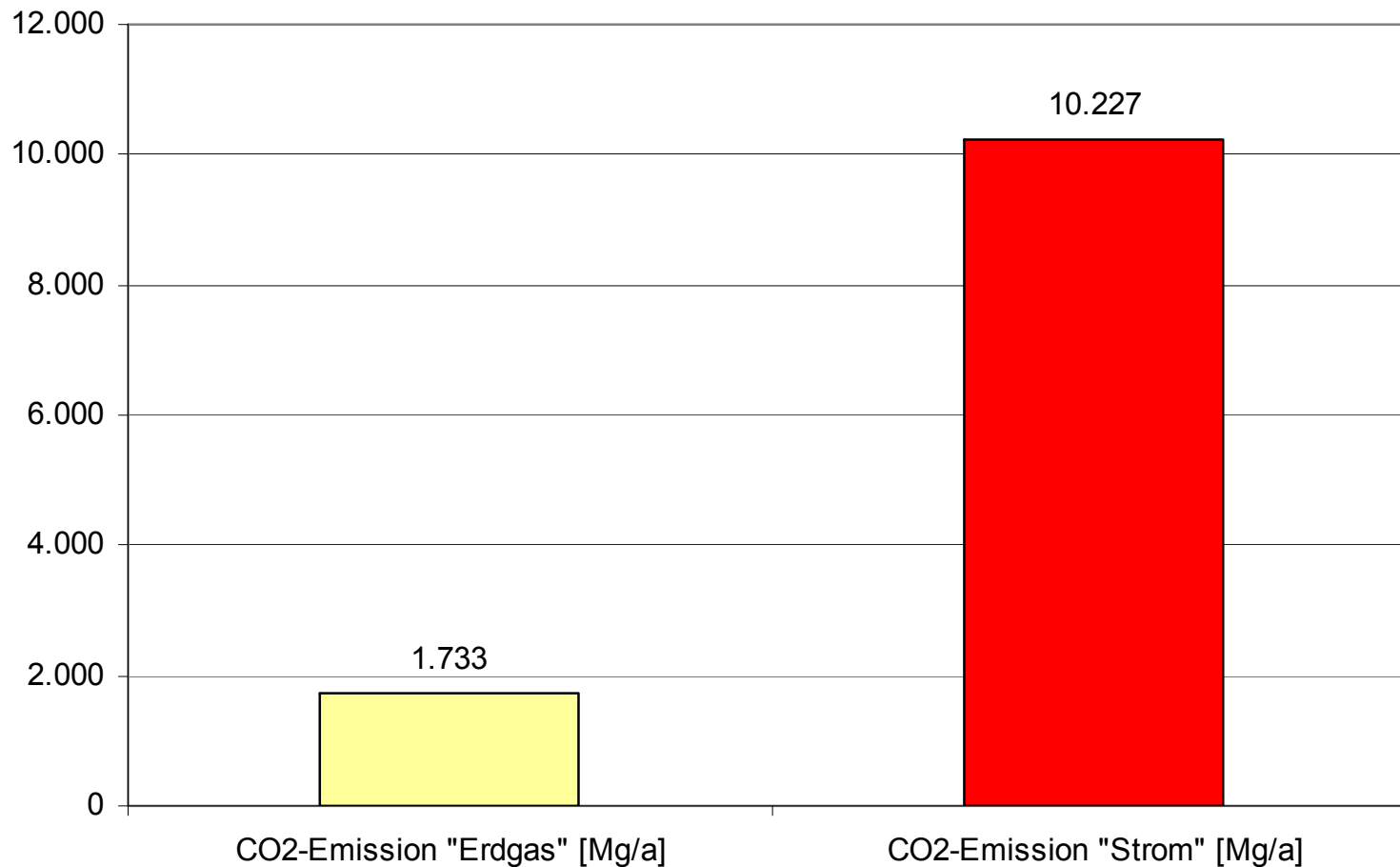
Ökonomische & ökologische Bewertung



## ► Ist-Analyse: Erdgas- und Stromverbrauch



## ► Ist-Analyse: CO<sub>2</sub>-Emissionen





## Chancen durch effiziente Energiekonzepte?

- ▶ Eigenenergieerzeugung
- ▶ Kundenbindung / -gewinnung
- ▶ Imagegewinn
- ▶ Regionale Wertschöpfung
- ▶ „regionaler Klimaschutz“
  
- ▶ Kooperation von Stadtwerken mit Gewerbe, Industrie und Wissenschaft ermöglicht Synergieeffekte
  
- ▶ Chancen > Risiken, jedoch keine „Selbstläufer“

**Vielen Dank  
für Ihre  
Aufmerksamkeit**