



wt22



wissen
schaftstag

metropolregion nürnberg

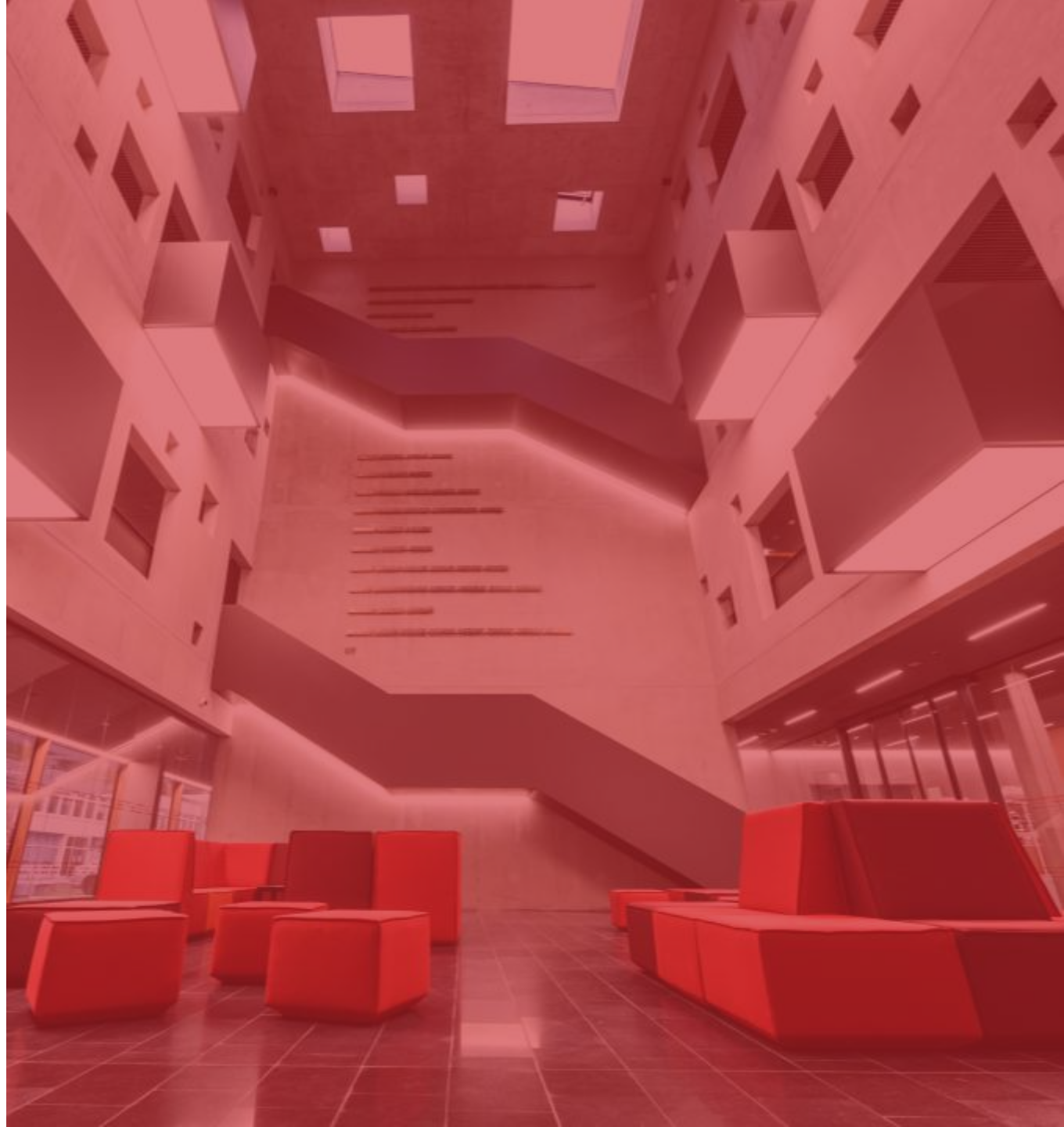
Wissenschaftstag 2022

Freitag, den 29. Juli 2022

Hochschule Coburg

Panel 5: Gesellschaftliche Transformation

Prof. Dr. habil. Adelheid Susanne Esslinger



Verständnis

– „Unter **Großer Transformation** versteht der WBGU die weltweite Veränderung von Wirtschaft und Gesellschaft in Richtung Nachhaltigkeit. Um bestehende Blockaden zu überwinden, ist die Transformation auf **gesellschaftliche Gestaltung** angewiesen.“

(WBGU 2011; Format Schriftart und -farbe nicht im Original)

„Inzwischen ist klar, dass engagierte Ziele, Szenarien und einzelne Instrumente sowie Technologieentwicklungen allein nicht ausreichen.

Dieser Veränderungsprozess schließt Individuen und gesellschaftliche Gruppen, Staaten und die Staatengemeinschaft sowie Unternehmen und Wissenschaft gleichermaßen ein.“ (Umweltbundesamt 2022)

Gesellschaftliche Verantwortung

Voraussetzungen

- Einsicht in ökologische Grenzen
- Einsicht in Möglichkeiten alternativer Produktions- und Konsummuster
- Einsicht in Vorteile nachhaltiger Lebensstile und kultureller Nachhaltigkeit
- Lebenslanges Lernen und Bildung für Nachhaltige Entwicklung

UBA 2022

Aktivität

- Wissen & Können



- Transition Management
- Models of Change
- Gesellschaftliche Innovation

Beispiele gesellschaftlicher Transformation

- Zivilgesellschaftliches Engagement
- Social Entrepreneur
- Impact-orientiertes Entrepreneurship
- Gemeinwohlorientiertes Unternehmertum
- Wissenschaftstransfer
- Kooperatives Handeln
- ...



Heutige Referent:innen

1. Social Entrepreneurship: Wie gelingt uns die gesellschaftliche Transformation?
Dr. Dina Barbian, *eco2050 Institut für Nachhaltigkeit – Institute for Sustainability GmbH, Nürnberg*
2. Impact orientiertes Entrepreneurship als Motor für Transformation
Hannah Brakelmann, *Technische Hochschule Ingolstadt, Center of Entrepreneurship, Ingolstadt*
3. Nachhaltigkeit als Kern: Unser Weg in eine enkeltaugliche Zukunft
Sabine Kuschka, *Nachhaltigkeitsmanagement, Neumarkter Lammsbräu, Neumarkt*
4. Creapolis: Transfer oder Transformation?
Charlotte Roth, *Hochschule Coburg – Begleitforschung und Evaluation, Coburg*